



COMBOIOS DE PORTUGAL



O sistema de gestão das pessoas

NP 4427

PESSOAL
Março 2022

O sistema de gestão das pessoas

O Sistema de Gestão das Pessoas que a CP pretende desenvolver, com base na NP 4427, procura estruturar, organizar, dinamizar e gerir as competências das pessoas, quer do ponto de vista do indivíduo, da equipa ou da organização, de forma a assegurar o cumprimento da missão da empresa, tendo em conta a visão estratégica e as necessidades das atividades correntes.

Baseia-se em:

Planear (*Plan*)

As ações a desenvolver, de acordo com as competências disponíveis na empresa, face àquelas que foram consideradas necessárias para o cumprimento da sua missão.

Avaliar (*Check*)

Com base na monitorização dos processos, se foram atingidos os resultados pretendidos.

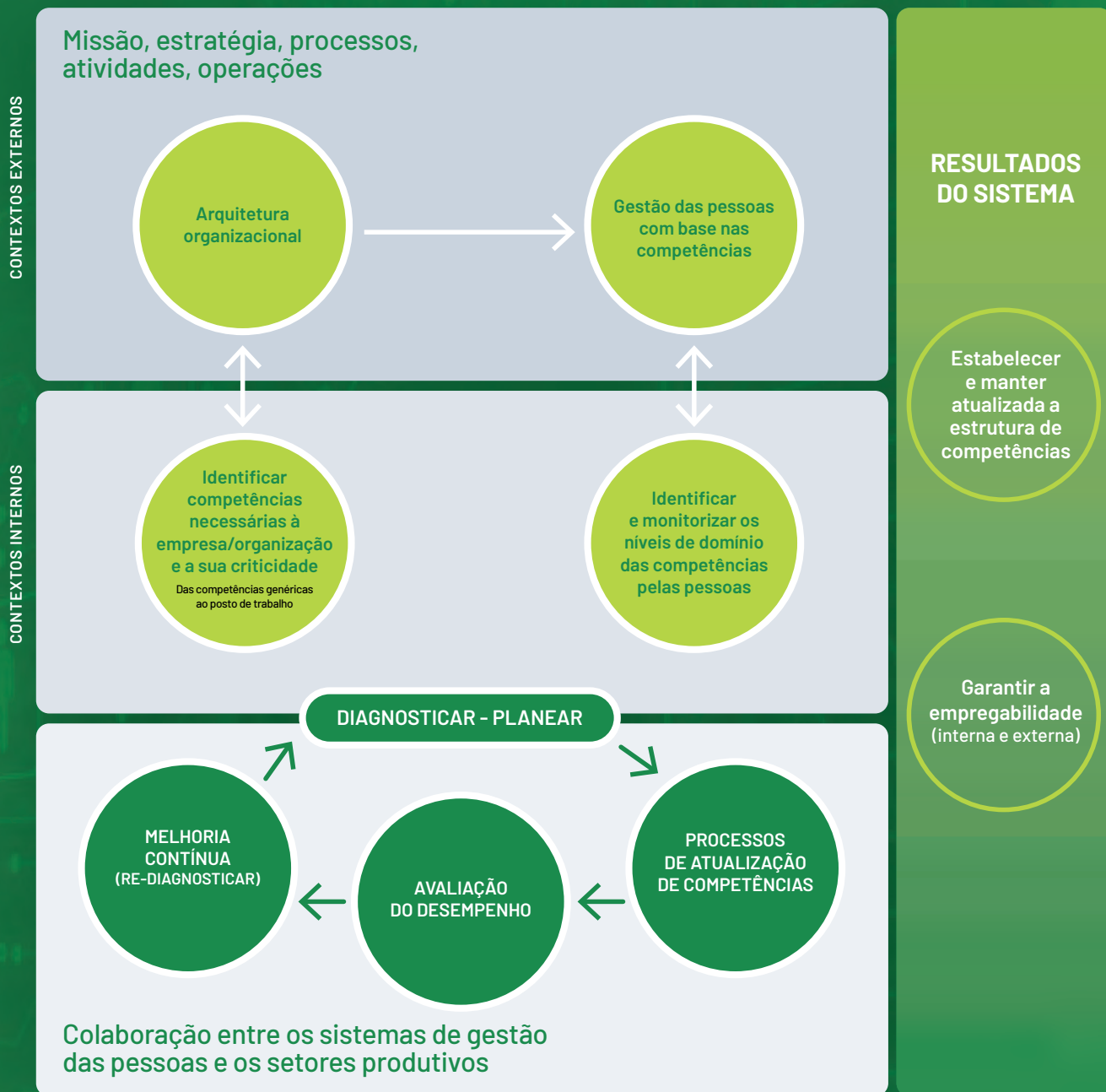


Fazer (*Do*)

Com que os perfis exigidos de competências sejam alcançados através de ações de aprendizagem, formais ou informais.

Agir (*Act*)

A partir dos desvios identificados, de maneira a empreender ações com vista à melhoria do desempenho dos processos, renovando o diagnóstico que resulta da comparação entre o que é exigido pela organização e as disponibilidades existentes.



A Administração da CP, com o propósito de certificar o seu Sistema de Gestão das Pessoas, aprovou já a seguinte política.



Política de gestão das pessoas

A CP – Comboios de Portugal, E.P.E., considera que os seus trabalhadores são uma força vital para o desenvolvimento da empresa e assume a responsabilidade social como referencial para a gestão das pessoas, visando cumprir os seguintes objetivos:

- Promover o bem estar profissional e pessoal dos seus trabalhadores;
- Promover a atualização permanente das competências escolares, técnicas e profissionais dos seus trabalhadores, de forma a dar resposta adequada às necessidades presentes e futuras da atividade da empresa;
- Promover a eficácia do seu sistema de gestão das pessoas através da procura da melhoria contínua dos métodos e das técnicas adoptadas, no respeito pelos Acordos de Empresa e da Legislação em vigor;
- Promover a consciencialização de todos em relação à segurança e à compatibilização da sua atividade com a proteção da natureza;
- Promover a partilha de conhecimentos entre gerações, a renovação do efetivo, o ajustamento da atividade na empresa às capacidades das pessoas, bem como o seu crescimento profissional através do desenvolvimento das carreiras.

Com base nesta política, a CP compromete-se a cumprir os requisitos da Norma Portuguesa 4427 e a definir objetivos suportados por planos de atividade específicos que permitam avaliar a sua aplicação e desenvolvimento.

Visão, Missão e Valores

VISÃO

A CP como líder nacional de mobilidade integrada – simples, pessoal e sustentável.

MISSÃO

Ligar pessoas e comunidades, de forma sustentada e alicerçada no modo ferroviário.

VALORES

Cliente

Segurança: prestar o serviço ao Cliente com segurança.

Ambiente: contribuir para a preservação do ambiente.

Confiança: garantir a qualidade do serviço e a satisfação dos Clientes.

Equipa CP

Compromisso: trabalhar em equipa, com competência e partilha do conhecimento.

Ética: atuar com responsabilidade, norteando-nos pela integridade, honestidade e respeito por todos.

Resiliência: capacidade de adaptação à mudança e de encontrar soluções para as adversidades e desafios, superando-os mais fortalecidos.

Futuro

Inovação: inovar para garantir a competitividade da empresa, a qualidade dos serviços e a satisfação do Cliente.

Sustentabilidade: estar empenhados em obter a sustentabilidade económica, ambiental e social.

Liderança na mobilidade: ir mais longe, para moldar o futuro da mobilidade nacional, aumentando a coesão territorial.



COMBOIOS DE PORTUGAL

O SISTEMA DE GESTÃO DAS PESSOAS

A integração de Sistemas de Gestão

A CP – Comboios de Portugal, E.P.E. pretende que o Sistema de Gestão das Pessoas seja integrado e harmonizado com os outros sistemas de gestão estruturados na empresa, como o Sistema de Gestão da Qualidade e Ambiente.

Desta forma, procura potenciar as metodologias e os procedimentos existentes para que exista coerência na sua atuação e o aproveitamento do extenso trabalho já realizado no desenvolvimento dos vários sistemas de gestão.

Tendo em vista a certificação do Sistema de Gestão das Pessoas, a CP pretende evidenciar a sua capacidade para atrair, desenvolver e reter as pessoas, implementar, manter, promover a melhoria contínua e aumentar a satisfação dos seus trabalhadores.

O envolvimento das pessoas

Porque as pessoas são fundamentais para qualquer organização, pretende-se que todos se sintam parte integrante deste grande projeto.

Contamos com a colaboração de todos!